

Interieur für einen preisgekrönten Bau von Zaha Hadid Architects

Rosskopf + Partner AG fertigt funktionales Designelement mit Riesenmaßen für NürnbergMesse

Mit rund 120 nationalen und internationalen Fachmessen und Kongressen zählt die NürnbergMesse zu den 15 größten Messegesellschaften der Welt. Jährlich verbuchen die vielseitigen Veranstaltungen bis zu 35.000 Aussteller und 1,5 Millionen Besucher.

Im Wettbewerb mit den größten Messegesellschaften weltweit, gilt es ein modernes Messegelände vorzuhalten, das den vielfältigen Anforderungen von Veranstaltern und Kunden entspricht und ihnen einen Mehrwert bietet. Seit 2018 schmückt die neue Halle 3C den Südwesten des Messegeländes. Die ca. 9.600 m² große Halle 3C zählt zu den modernsten Messehallen Europas. Das Gebäude nach den Entwürfen von Zaha Hadid Architects, London wurde kürzlich durch die Deutsche Gesellschaft für Nachhaltiges Bauen (DGNB) mit dem Zertifikat „Platin“ ausgezeichnet.

Im Auftrag der kpc GmbH Fulda fertigte die Rosskopf + Partner AG nach den Entwürfen von SODA Projects & Design GmbH einen funktionalen Tresen. Auf der Empore über der Ausstellungsfläche ist er mit seiner integrierten Ausgabetheke der zentrale Blickfang der Cafeteria.

Für die Oberflächen des knapp neun Meter langen und bis zu zwei Meter hohen Superlativ-Interieurs kam weißer Mineralwerkstoff der Marke Avonite® mit dem Farbton Polaris zum Einsatz. Besonders für hochfrequentierte Bereiche und Oberflächen mit gehobenen Hygieneanforderungen ist der porenlose Werkstoff geeignet. Die homogenen Flächen lassen sich einfach mit einem feuchten Tuch und einem milden Reinigungsmittel säubern, während Kratzer abgeschliffen und wegpoliert werden können.

Im Gegensatz dazu besteht die integrierte Speiseausgabe aus Quarzstein, einem ausgesprochen robusten und hochkratzfestem Material, das auch auf Dauer sein seidig mattes Finish behält.

Der helle Tresen bildet dabei einen frischen Kontrast zum warmen hellen Braun des Echtholz-Stäbchenparketts. Die geschwungenen Außenkonturen greifen sowohl die Form der Empore als auch die Linienführung der mehr als 2.300 Tonnen schweren Dachkonstruktion auf. Für maximale Funktionalität wurde ebenfalls eine verglaste Kühlvitrine integriert, die exponierten Platz für die Präsentation angebotener Speisen

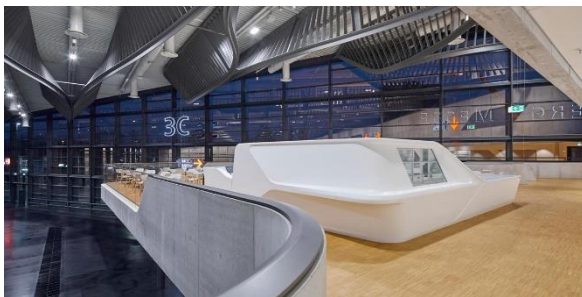
Pressemitteilung vom 22.08.2019, Obermehler

bietet. Darüber hinaus finden Spülen, Kühlschränke und Geschirrspüler ausreichend Stauraum.

Aufgrund der Größe des Tresens wurden die Einzelteile in Hengersdorf vorgefertigt und in Nürnberg von den erfahrenen Rosskopf-Monteuren fugenlos zusammengesetzt. Ein LED-Lichtband setzt die Konturen des Tresens mit Leuchtakzenten dezent in Szene.

Seit Eröffnung der Halle 3C im Oktober 2018 nutzen bereits zahlreiche Besucher die einladende Atmosphäre der Cafeteria der Halle 3C.

Fotos können bei P3N MARKETING GMBH angefordert werden:



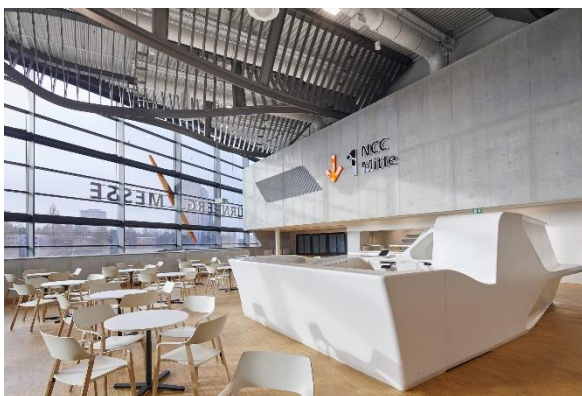
Rosskopf+Partner_NurnbergMesse(1).jpg

Die geschwungenen Außenkonturen des Tresens greifen sowohl die Form der Empore als auch die Linienführung der Dachkonstruktion auf. Quelle: NürnbergMesse/Heiko Stahl.

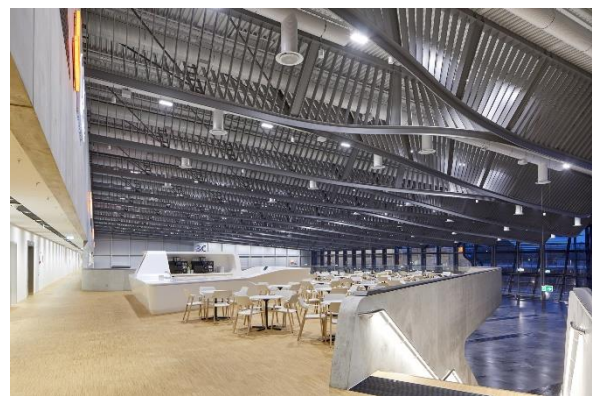


Rosskopf+Partner_NurnbergMesse(2).jpg

Seit Eröffnung der Halle 3C im Oktober 2018 nutzen bereits zahlreiche Besucher die einladende Atmosphäre der Cafeteria. Quelle: NürnbergMesse/Heiko Stahl.



Rosskopf+Partner_NurnbergMesse(3).jpg



Rosskopf+Partner_NurnbergMesse(4).jpg

Über Rosskopf + Partner AG

Rosskopf + Partner ist Ansprech- und Umsetzungspartner für innovative Oberflächenmaterialien. Architekten, Planer, Bauherren, Verarbeiter sowie der Küchen- und Badhandel profitieren von der jahrzehntelangen Erfahrung und Kompetenz des Unternehmens – von der Beratung über das Engineering, die Fertigung und die Montage bis hin zur reinen Distribution der Materialien. Mit über 210 Mitarbeitern an zwei Produktionsstandorten in Sachsen und Thüringen gibt Rosskopf + Partner Ideen ihre Form: Aus Mineralwerkstoffen, Quarzstein, Porzellankeramik und Naturstein entwickeln Ingenieure, Verarbeitungs- und Montage-Experten maßgeschneiderte Oberflächen-Lösungen. Ob in Einzel- und Serienfertigung, ob industriell oder handwerklich – immer mit dem Ziel, Visionen perfekt in Form zu bringen.

www.rosskopf-partner.de

Facebook: www.facebook.com/rosskopfundpartner

XING: www.xing.com/companies/rosskopf+partnerag

LinkedIn: www.linkedin.com/company/rosskopf-&-partner-ag

Instagram: www.instagram.com/rosskopfundpartnerag/?hl=de

Twitter: <https://twitter.com/rosskopfpartner>

Rückfragen bitte an:

Rosskopf + Partner AG
Marketing
09573 Augustusburg-Hennersdorf
Deutschland
+49 37291 25-0
info@rosskopf-partner.com

Pressekontakt und Belegexemplar:

P3N MARKETING GMBH
Deubners Weg 10
09112 Chemnitz
Deutschland
+49 371 243509-00
info@p3n-marketing.de